

LE RAPIBUS ET LES ZATC DES OCCASIONS DE DÉVELOPPEMENT IMMOBILIER PLUS DENSE, PLUS COMPACT ET PLUS DIVERSIFIÉ



QU'EST-CE QUE LE RAPIBUS?

- UN SERVICE DE TRANSPORT EN COMMUN RAPIDE EN SITE PROPRE
- ENTRÉE EN SERVICE LE 19 OCTOBRE 2013

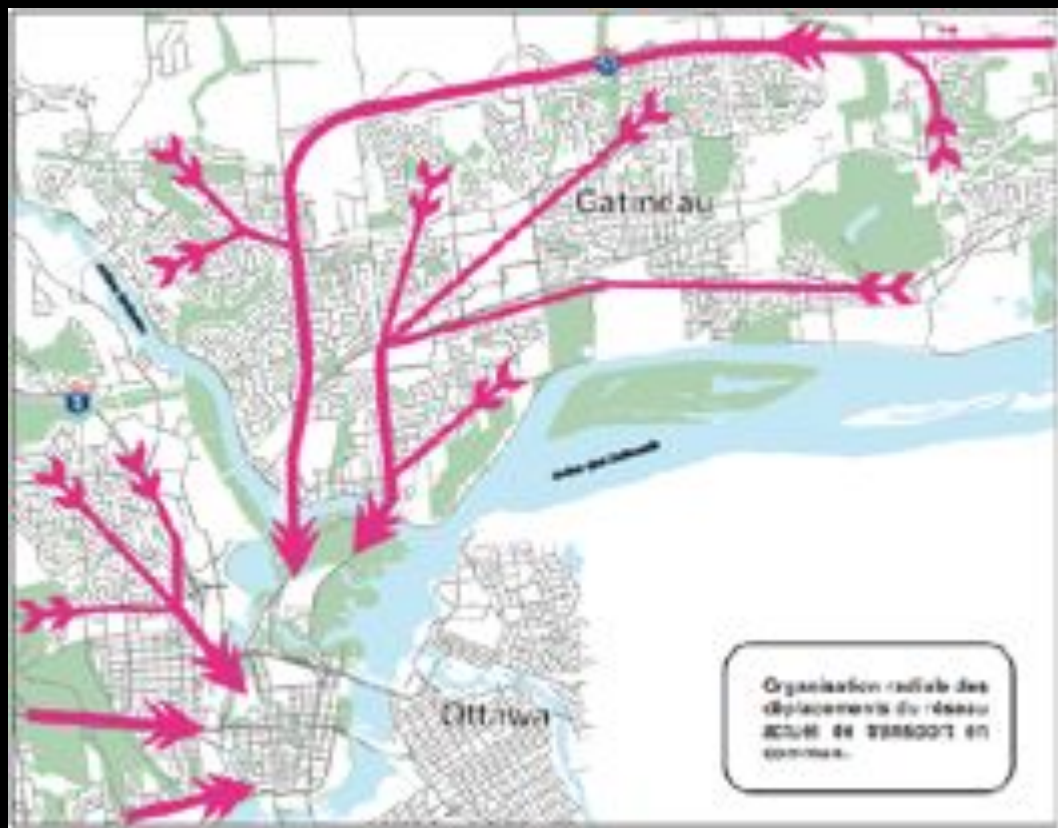


QUELQUES CARACTÉRISTIQUES

- Distance de 12 km
- Achalandage projeté de 26 500 voyageurs / jour
- Fréquence du service : 3 à 6 minutes en période de pointe
- Vitesse moyenne de 33km/h
- Dix stations offrant un environnement sécuritaire et confortable



MAIS SURTOUT LE PASSAGE D'UNE ORGANISATION RADIALE DU RÉSEAU À ...



UNE ORGANISATION BASÉE SUR UN RÉSEAU PAR CORRESPONDANCE



Chaque station devient un **point de convergence** sur le territoire avec un niveau de service amélioré

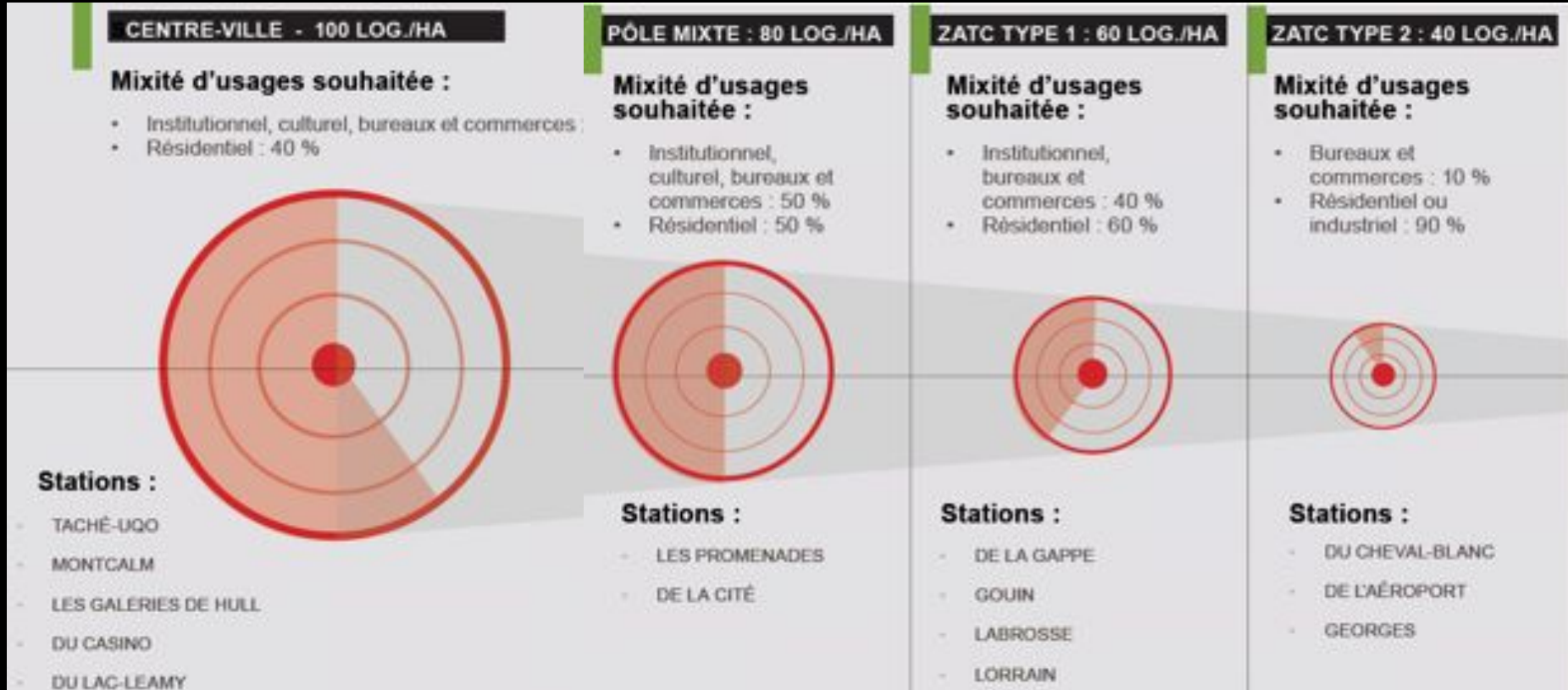
QU'EST-CE QU'UNE ZATC?

**DES ZONES PLUS DENSES, PLUS COMPACTES
ET PLUS DIVERSIFIÉES POUR FAVORISER L'UTILISATION DES
TRANSPORTS COLLECTIF ET ACTIF**

- **S'inspire du concept des TOD**
- **Définie par un rayon de 700 m. autour d'une station, l'équivalent de 5 à 10 minutes de marche**
- **Mixité des usages souhaitée, mais ne pourra se concrétiser dans toutes ces zones à Gatineau**



DIFFÉRENTS TYPES DE ZATC



CARACTÉRISTIQUES RECHERCHÉES DES ZATC



Un milieu plus dense et plus compact



Un quartier vivant et animé – mixité de fonctions et d'activités



Une place accrue réservée aux piétons et aux cyclistes



Des stationnements moins nombreux et plus discrets

CARACTÉRISTIQUES RECHERCHÉES DES ZATC



**Des rues bien encadrées
et une architecture de qualité**



**Des rues connectées aux
activités et quartiers environnants**

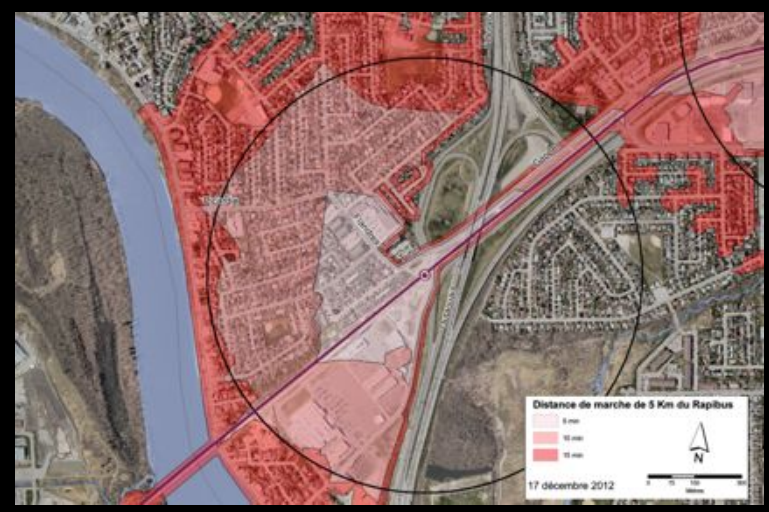


Un lieu de destination



**Un réseau d'espaces publics
abondants et variés**





VUE AÉRIENNE



ZATC DE LA STATION MONTCALM

VUE AÉRIENNE



ZATC DE LA STATION MONTCALM

DISTANCE DE MARCHE DU RAPIBUS



SITUATION EXISTENTE

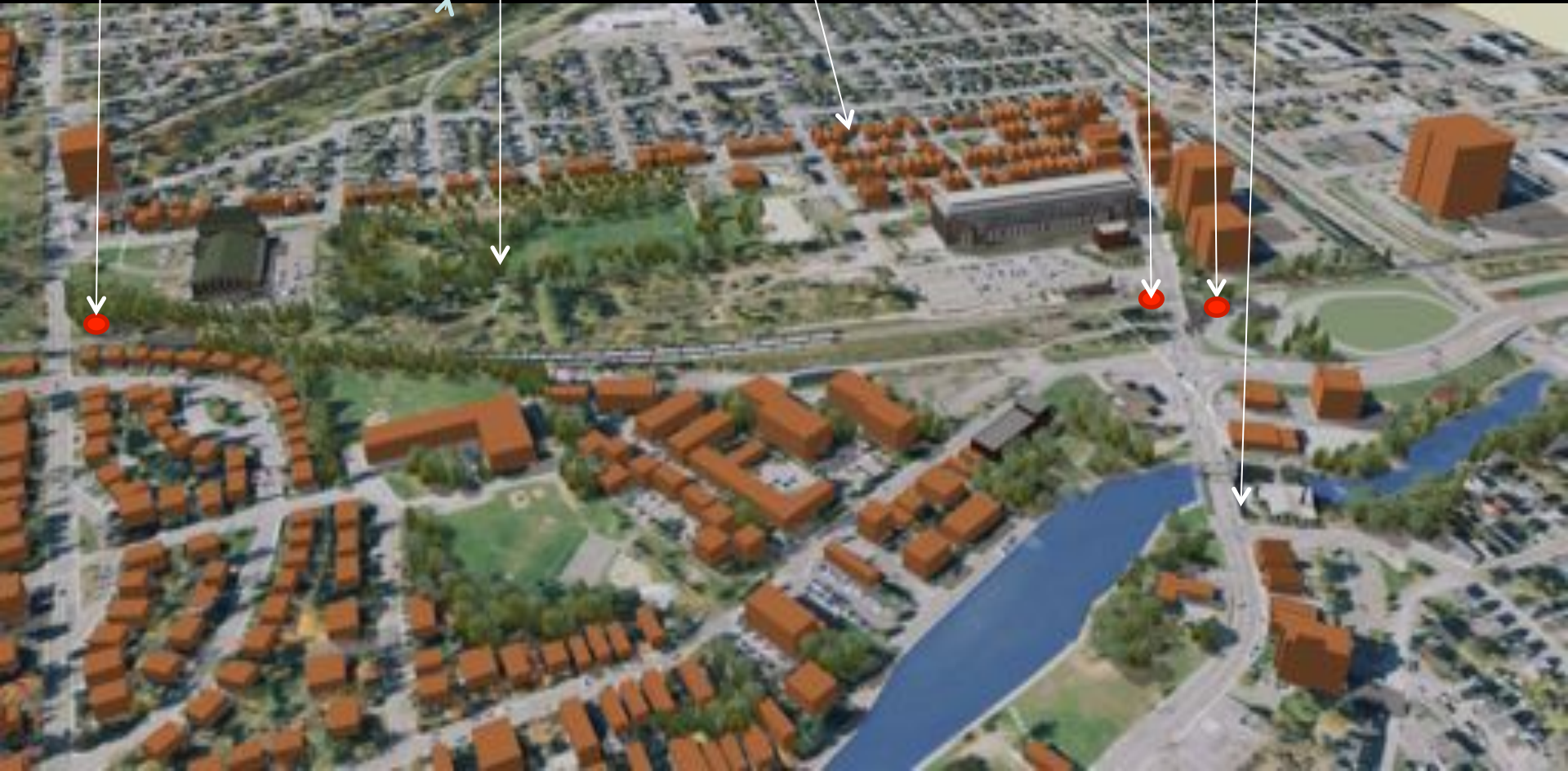
Station Rapibus

Parc des Chars-de-combat

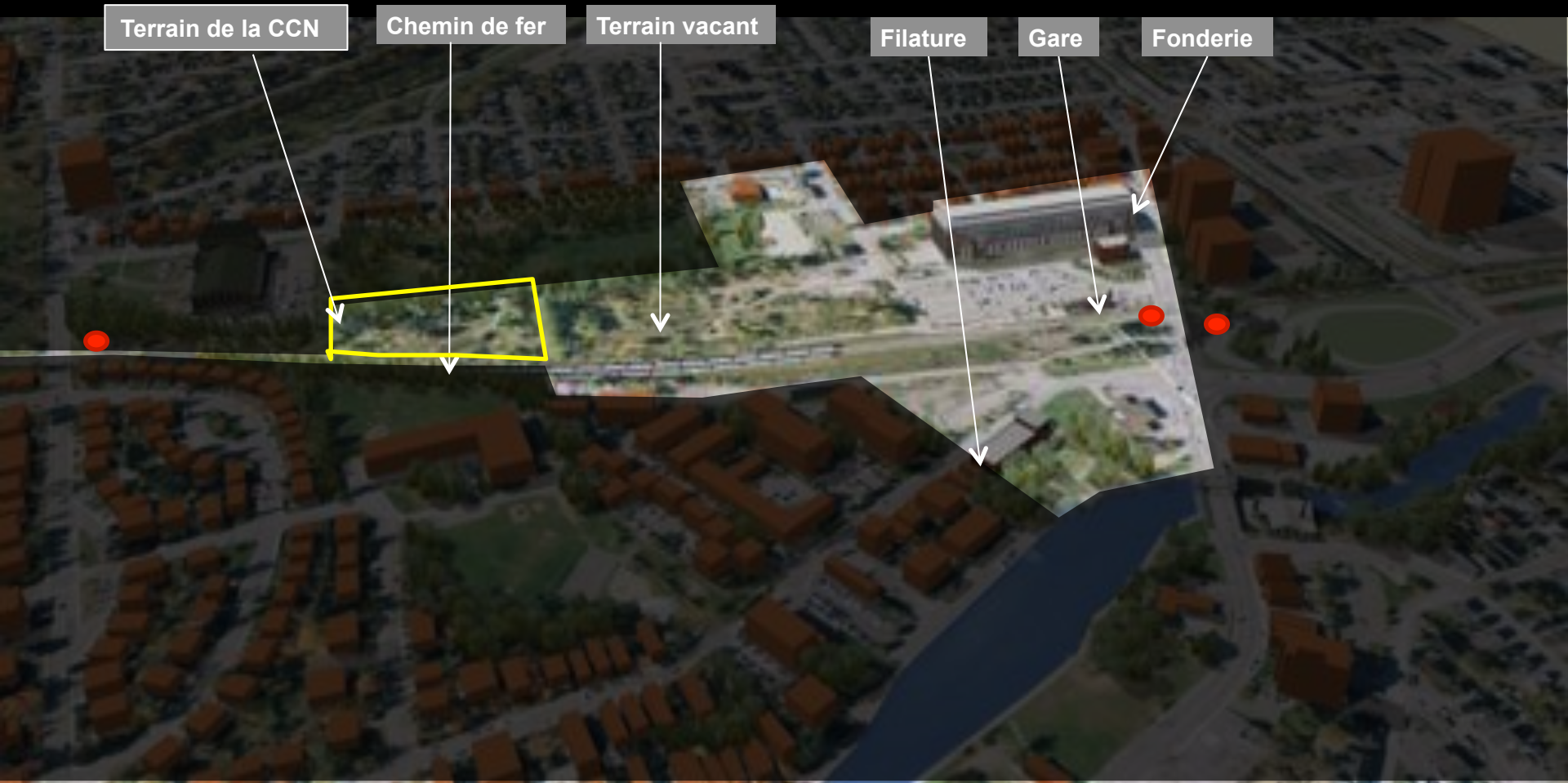
Boulevard Saint-Joseph

Station Rapibus

Rue Montcalm



SITUATION EXISTENTE

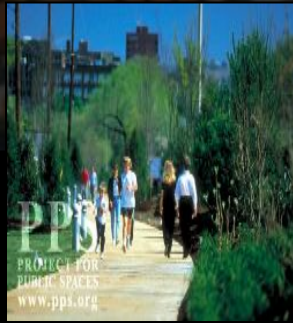


ZATC DE LA STATION MONTCALM

Une liaison Est-Ouest dynamique
Une ouverture urbaine
Une promenade verte



Un quartier écologique
Un coin de vie durable



Un pôle multifonctionnel
Un pôle d'activité

Pôle d'activité - Multifonctionnel

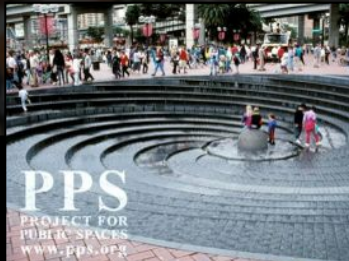


Un pôle multifonctionnel
Un pôle d'activité



Un pôle multifonctionnel
Un pôle d'activité





ZATC DE LA STATION MONTCALM

VISION DU DÉVELOPPEMENT

*« Porte d'entrée au cœur
du centre-ville et au pôle
culturel Montcalm »*



QU'EST-CE QUE LE RAPIBUS?

- UN SERVICE DE TRANSPORT EN COMMUN RAPIDE EN SITE PROPRE
- ENTRÉE EN SERVICE LE 19 OCTOBRE 2013

